

jaga

CLIMATE DESIGNERS

Verwarmen



Light cooling



DBH UPGRADE SET € 2024.NL



jaga

CLIMATE DESIGNERS

DBH UPGRADE SET

De eenvoudigste weg naar een milieuvriendelijke klimaatinstallatie

- omschakeling naar lage temperatuur verwarming met warmtepomp of lage temperatuur ketel
- geschikt voor milieuvriendelijke light cooling (niet-condenserend)
- met breeze functie
- eenvoudige installatie op alle Jaga Low-H₂O radiatoren

De DBH Upgrade set is een speciaal voor Jaga Low-H₂O radiatoren ontwikkelde booster om het vermogen te verhogen en om te koelen met een zeer laag energieverbruik. Deze set maakt het mogelijk om de watertemperatuur van uw C.V.-installatie sterk te verlagen zonder de radiatoren te vergroten of leidingen te moeten wijzigen. Het upgraden van uw bestaande Jaga radiatoren met de DBH set is de eenvoudigste weg naar elke lage temperatuur installatie of emissievrije warmtepomp-installatie voor verwarmen én light cooling.

Ook geschikt voor Jaga light cooling

“Van de ontwerpers van de eerste dynamische lage temperatuur radiator.”



CLIMATE DESIGN

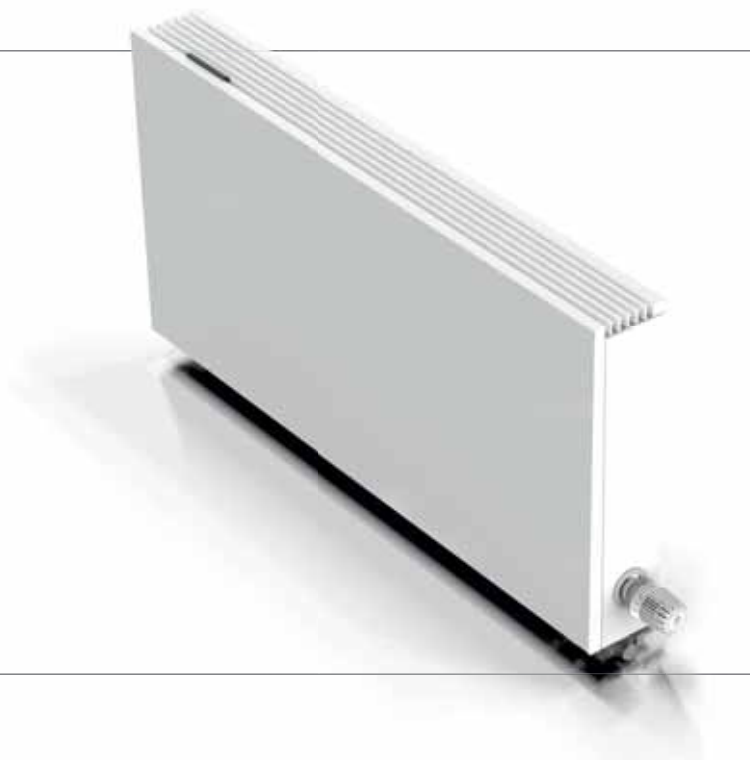
ERS

DBH 

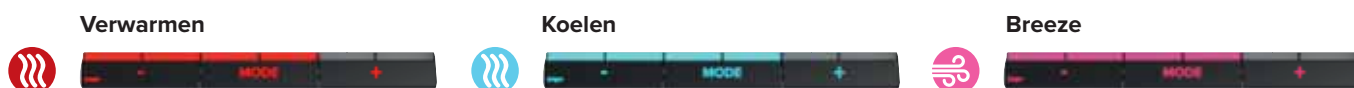

DBH UPGRADE SET

MAAK VAN UW STANDAARD JAGA RADIATOR EEN MILIEUVRIENDELIJKE KRACHTPATSER

- **Verwarmt efficiënt en comfortabel met de laagste watertemperatuur**
- **Energiezuinig niet-condenserend koelen in combinatie met elke warmtepomp die koelwater kan leveren**
- **Verbeterd het seizoensrendement van elke warmtepomp**
- **Laat condenserende ketels op hun laagste temperatuur en hoogste rendement werken**



MULTIFUNCTIONELE INTELLIGENTIE



DBH SCHAKELT AUTOMATISCH TUSSEN VERWARMING EN LIGHT COOLING

Auto-change-over modus (standaard)

Voor omschakelen tussen verwarmen en koeling hoeft u helemaal niets te doen. Dankzij zijn nauwkeurige temperatuurvoelers voor de kamer- en de watertemperatuur werkt de Hybrid radiator volledig automatisch. Om de gevraagde temperatuur te bereiken kan u 3 verschillende ventilatorsnelheden instellen,

afhankelijk van de ruimte waar de radiator zich bevindt: slaapkamerstand max. 26 dB(A), comfortstand max. 30 dB(A) of maximumstand voor snelle opwarming en koeling.

Met breeze functie

Het DBH-Systeem in de Hybrid radiator kan ook geactiveerd worden als er geen koel water is, dus zonder warmtepomp. Met enkel de luchtbeweging van de ventilatoren kan het in de buurt van de radiator al minder warm aanvoelen.

EEN RENOVATIEVOORBEELD VOOR/NA

VOOR

Enkel verwarmen 

Strada H50 L100 Type 11



AFGIFTE ZONDER DBH

REGIME	
75/65	1386 WATT
55/45	665 WATT
45/35	388 WATT

NA

Verwarmen + Breeze + Koelen



Light cooling® met alle warmtepompen met koelfunctie

Strada H50 L100 Type 11 + DBH set type 10



Opklikbare DBH-units

AFGIFTE MET DBH

REGIME	STAND 2	STAND 3
55/45	1303 WATT	1600 WATT
45/35	823 WATT	1011 WATT
35/30	495 WATT	608 WATT

KOELEN MET DBH

473 WATT bij regime 16/18/27°

Ook geschikt voor Jaga light cooling

DBH UPGRADE CONFIGURATOR

VOOR WELKE RADIATOREN?



Bijna alle Jaga Low-H₂O radiatoren kunnen uitgerust worden met de DBH Upgrade set:
Strada, Linea Plus, Tempo, Wandinbouw
Voor meer info over DBH Upgrade Set, zie www.jaga.nl

HOE KIES IK DE JUISTE SET?

Meet de dikte en de lengte van uw Low-H₂O radiator.

Dikte 11,5 cm = DBH unit 10

Dikte 16,5 cm en 21,5 cm = DBH unit 15

De lengtemaat van de bekleding bepaalt tevens de lengtemaat van de te bestellen DBH set.

DBH UNIT 10

Geschikt voor type 10 en 11:

- Strada
- Linea Plus
- Tempo
- Wandinbouw

DBH UNIT 15

Geschikt voor type 15,16, 20 en 21:

- Strada
- Linea Plus
- Tempo
- Wandinbouw



TYPE 10

TYPE 11



TYPE 15

TYPE 16

TYPE 20

TYPE 21

VERVANGING VAN ANDERE RADIATOREN

Gewone paneelradiatoren zijn niet geschikt voor een upgrade met DBH. Wel kan u deze vervangen door een Jaga radiator met dezelfde afmetingen als de oude radiatoren. Zo kan u toch voldoende vermogen installeren om over te gaan naar lagere watertemperaturen zonder plaatsverlies vanwege extra radiatoren of grotere radiatoren.

Voor alle info over Strada Hybrid (incl. DBH systeem) zie www.jaga.nl/strada/hybrid

75/65



55/45



EENVOUDIGE INSTALLATIE

WERKING VAN HET DBH-SYSTEEM

Standaard Auto-change-over modus

De gewenste kamertemperatuur wordt ingesteld via een kamerthermostaat of radiatorthermostaatkop. De DBH-set beschikt over nauwkeurige voelers voor de kamertemperatuur en de watertemperatuur. Op basis van de gemeten waardes schakelt DBH automatisch tussen standby / heating / cooling.

- geschikt voor verwarming of verwarming én koeling met de Heimeier thermostaatkop HC of handkop MA
 - geluidsniveau-bewaking, officieel gemeten volgens ISO 3741:2010
 - met Breeze functie voor een ventilator-effect
 - gekleurde leds geven de functie en ventilatorsnelheid weer
- ⚠ Het DBH-systeem zal niet de warmtepomp of ketel aansturen.



VERWAARLOOSBAAR ELEKTRISCH VERBRUIK

Het DBH systeem is geen ventilo, en zeker geen elektrische radiator! In werking is het elektrisch verbruik maximaal 7 Watt/meter. Het jaarverbruik is daardoor verwaarloosbaar laag, en het wordt meer dan gecompenseerd door de zuinige Low-H₂O technologie van de radiator.



1 Kleef de controller tegen de console.



2 Klik de watertemperatuursensor op de warmtewisselaar.



3 Sluit de DBH unit aan op de controller en klik deze op de warmtewisselaar.



4 Bevestig de ruimtetemperatuursensor.



5 Plaats de bekleding terug op de radiator, maar zonder rooster. Plaats de bediening op het voorpaneel.



6 Steek stekker in stopcontact en plaats de rooster terug op de radiator.

GELUID EN VERMOGEN VOLGENS DE NIEUWSTE EUROPESE NORMEN

Het vermogen van Jaga radiatoren met DBH set, zowel verwarming als koeling, werd gemeten volgens de laatste Europese normering, specifiek voor radiatoren met geïntegreerde ventilatoren. Jaga voldoet hiermee als één van de eersten aan de nieuwe referentienorm **EN 16430**. Het geluidsvermogen (L_w) van de DBH is gemeten volgens **ISO 3741:2010**. Zoals gebruikelijk wordt voor de geluidsdrukniveau (L_p) een ruimtedemping aangenomen van 8 dB(A) bij een lokaalinhoud van 100 m³ en een nagalmtijd van 0.5 sec.

Hoe hard klinkt een decibel?

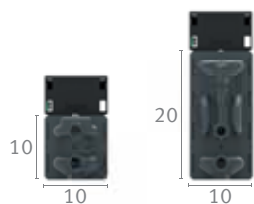
dB(A)	Beleving	Voorbeelden
10	bijna niet te horen	ademhaling, vallend blaadje
20	net hoorbaar	radiostudio, ruisen van boomblaadjes
30	erg stil	bibliotheek (30 tot 40), fluisteren
40	stil	huiskamer, stil klaslokaal, zacht geroezemoes, koelkast
50	bepert geluid	airconditioning, normale conversatie, vaatwasser

HOE DBH SELECTEREN?

DBH wordt geselecteerd in **comfortstand**, **stand 2** vetgedrukt in afgiftetabellen. Dit garandeert een stille werking op maximaal 30 dB(A). Stand 1 is een superstille slaapkamerstand met maximaal 26 dB(A). Stand 3 zorgt voor een maximale boost en de zeer hoge afgifte dient vooral om een lokaal zo snel mogelijk op te warmen en te koelen. In deze stand ligt het geluid tussen 42 en 46 dB(A).

DBH SET 10 + LOW-H2O TYPE 10 / TYPE 11

TYPE 10 TYPE 11



STANDAARD LEVERING

- DBH unit(s)
- stuurprint met microcontroller en bediening
- netadapter 230 V/ 24VDC

VERKLARING BIJ DE VERMOGENS

WARMTEVERMOGEN

Door de perfecte combinatie van het DBH-systeem en de superkrachtige Low-H₂O warmtewisselaar heeft de hoogte van de radiator geen invloed meer op het warmtevermogen. Met het DBH-systeem is het maximum vermogen reeds beschikbaar vanaf de kleinste hoogte!

KOELVERMOGEN

Het koelvermogen blijft voor alle types constant tot hoogte 50 cm. Boven hoogte 50 cm vermindert het koelvermogen van type 11, 16 en 21 met ca. 5% per 10 cm extra hoogte.

Correctiefactoren koelvermogen voor type 11, 16 en 21

Hoogte	Correctiefactor
20-30-40-50	1.00
60	0.95
65	0.92
70	0.90
80	0.85
90	0.80
95	0.77
100	0.75

DBH SET 10

WATT MET TYPE 10

WATT MET TYPE 11

DBHS.	LENGTE RADIATOR DBH UNIT		STAND	GELUIDS- DRUKNIVEAU dB(A)	ELEKTRISCH VERBRUIK W	€	VERWARMEN Kamertemperatuur 20°C			KOELEN Kamertemperatuur 27°C		VERWARMEN Kamertemperatuur 20°C			KOELEN Kamertemperatuur 27°C	
	LLL	BB /ACO					55/45	45/35	35/30	16/18	20/22	55/45	45/35	35/30	16/18	20/22
DBHS. 050	10	/ACO	1	26.0	3.6	314	371	237	144	90	54	499	315	190	148	91
			2	30.0	4.1	398	253	154	96	58	534	337	203	158	97	
			3	38.8	5.1	465	296	180	113	68	624	394	237	185	113	
DBHS. 060	10	/ACO	1	26.0	4.8	343	482	307	186	117	70	647	409	246	191	117
			2	30.0	5.4	516	329	199	125	75	693	438	263	205	125	
			3	40.0	6.8	610	389	236	148	89	819	518	311	242	148	
DBHS. 070	10	/ACO	1	26.0	5.5	357	589	375	228	143	86	791	500	301	234	143
			2	30.0	5.9	632	403	244	153	92	849	536	322	251	154	
			3	41.0	7.9	756	481	292	183	110	1015	641	386	300	184	
DBHS. 080	10	/ACO	1	26.0	6.3	383	695	443	269	168	101	933	589	355	276	169
			2	30.0	6.8	746	475	289	181	109	1002	633	381	296	181	
			3	41.8	9.1	901	574	348	218	132	1210	764	460	358	219	
DBHS. 090	10	/ACO	1	26.0	6.7	438	799	509	309	193	117	1072	678	408	317	194
			2	30.0	7.4	859	547	332	208	125	1154	729	438	341	209	
			3	42.4	10.3	1046	666	405	253	153	1405	887	534	415	254	
DBHS. 100	10	/ACO	1	26.0	7.8	467	901	574	348	218	132	1210	764	460	358	219
			2	30.0	8.7	971	618	375	235	142	1303	823	495	385	236	
			3	43.0	12.2	1191	759	461	289	174	1600	1011	608	473	290	
DBHS. 110	10	/ACO	1	26.0	8.4	479	1011	644	391	245	148	1357	858	516	401	246
			2	30.0	9.3	1089	694	421	264	159	1462	924	556	432	265	
			3	43.5	14.0	1337	852	517	324	195	1795	1134	682	531	325	
DBHS. 120	10	/ACO	1	26.0	8.9	495	1102	702	426	267	161	1479	935	562	437	268
			2	30.0	9.9	1190	758	460	288	174	1598	1010	607	473	289	
			3	44.0	14.8	1482	944	573	359	216	1990	1257	756	589	360	
DBHS. 140	10	/ACO	1	26.0	10.1	617	1298	827	502	314	189	1743	1101	662	515	315
			2	30.0	11.2	1406	895	544	341	205	1887	1192	717	558	342	
			3	44.8	17.5	1773	1129	685	429	259	2380	1504	904	704	431	
DBHS. 160	10	/ACO	1	26.0	11.0	676	1490	949	576	361	218	2001	1264	760	592	362
			2	30.0	12.4	1618	1030	626	392	236	2172	1372	825	642	393	
			3	45.5	19.2	2063	1314	798	500	301	2771	1750	1053	819	501	
DBHS. 180	10	/ACO	1	26.0	12.2	733	1700	1083	657	412	248	2283	1442	867	675	413
			2	30.0	13.7	1845	1176	714	447	269	2478	1566	942	733	449	
			3	46.0	22.0	2354	1499	910	570	344	3161	1997	1201	935	572	
DBHS. 200	10	/ACO	1	26.0	13.4	754	1865	1188	721	452	272	2505	1582	952	741	453
			2	30.0	14.8	2033	1295	786	493	297	2730	1725	1037	807	494	
			3	46.5	24.0	2644	1685	1023	641	386	3551	2243	1349	1050	643	
DBHS. 220	10	/ACO	1	26.0	13.4	849	2038	1298	788	494	297	2736	1729	1040	809	495
			2	30.0	14.8	2226	1418	861	539	325	2990	1889	1136	884	541	
			3	46.9	24.0	2935	1870	1135	711	428	3941	2490	1498	1166	713	
DBHS. 240	10	/ACO	1	26.0	14.8	921	2209	1407	854	535	323	2967	1874	1127	877	537
			2	30.0	16.6	2420	1542	936	586	353	3250	2053	1235	961	588	
			3	47.2	28.0	3225	2055	1247	781	471	4331	2736	1646	1281	784	
DBHS. 260	10	/ACO	1	26.0	16.2	1011	2391	1523	925	579	349	3211	2028	1220	950	581
			2	30.0	18.6	2637	1680	1020	639	385	3541	2237	1346	1047	641	
			3	47.8	31.4	3516	2240	1360	852	513	4722	2983	1794	1396	855	
DBHS. 280	10	/ACO	1	26.0	16.2	1011	2479	1579	959	588	354	3385	2138	1286	956	585
			2	30.0	18.6	2737	1743	1058	649	391	3737	2361	1420	1056	646	
			3	47.8	31.4	3645	2322	1410	864	521	4978	3145	1892	1406	861	

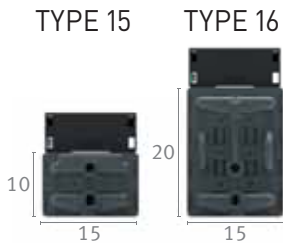
Afgiftes gemeten volgens EN 16430

GESCHIKT VOOR TYPE 10 & TYPE 11:



Voor meer info over DBH Upgrade Set, zie www.jaga.nl

DBH SET 15 + LOW-H2O TYPE 15 / TYPE 16



STANDAARD LEVERING

- DBH-unit(s)
- stuurprint met microcontroller en bediening
- netadapter 230 V/ 24VDC

VERKLARING BIJ DE VERMOGENS

WARMTEVERMOGEN

Door de perfecte combinatie van het DBH-systeem en de superkrachtige Low-H₂O warmtewisselaar heeft de hoogte van de radiator geen invloed meer op het warmtevermogen. Met het DBH-systeem is het maximum vermogen reeds beschikbaar vanaf de kleinste hoogte!

KOELVERMOGEN

Het koelvermogen blijft voor alle types constant tot hoogte 50 cm. Boven hoogte 50 cm vermindert het koelvermogen van type 11, 16 en 21 met ca. 5% per 10 cm extra hoogte.

Correctiefactoren koelvermogen voor type 11, 16 en 21

Hoogte	Correctiefactor
20-30-40-50	1.00
60	0.95
65	0.92
70	0.90
80	0.85
90	0.80
95	0.77
100	0.75

DBH SET 15

LENGTE RADIATOR DBHS.	DBH UNIT		STAND	GELUIDS- DRUKNIVEAU dB(A)	ELEKTRISCH VERBRUIK W	€	VERWARMEN Kamertemperatuur 20°C			KOELEN Kamertemperatuur 27°C		VERWARMEN Kamertemperatuur 20°C			KOELEN Kamertemperatuur 27°C	
	LLL	BB /ACO					55/45	45/35	35/30	16/18	20/22	55/45	45/35	35/30	16/18	20/22
DBHS. 050	15	/ACO	1	---	---	---	---	---	---	---	---	---	---	---	---	---
			2	---	---	---	---	---	---	---	---	---	---	---	---	---
			3	---	---	---	---	---	---	---	---	---	---	---	---	---
DBHS. 060	15	/ACO	1	26.0	4.8	345	548	349	212	131	78	793	501	301	214	131
			2	30.0	5.5		588	375	227	140	83	851	538	323	230	141
			3	41.1	7.2		778	496	301	186	110	1126	712	428	305	186
DBHS. 070	15	/ACO	1	26.0	5.1	345	613	390	237	135	80	922	582	350	220	134
			2	30.0	5.6		658	419	254	145	86	990	625	376	236	144
			3	41.1	7.2		871	555	337	192	114	1310	827	498	312	191
DBHS. 080	15	/ACO	1	26.0	6.0	385	798	509	309	190	113	1156	730	439	312	191
			2	30.0	6.7		856	545	331	204	121	1239	783	471	335	205
			3	42.4	9.0		1149	732	444	274	163	1663	1050	632	450	275
DBHS. 090	15	/ACO	1	26.0	7.0	460	914	583	354	218	129	1323	836	503	358	219
			2	30.0	7.7		980	624	379	234	139	1418	896	539	383	235
			3	43.3	10.7		1334	850	516	318	189	1931	1220	734	522	319
DBHS. 100	15	/ACO	1	26.0	7.0	476	1029	656	398	246	146	1490	941	566	403	246
			2	30.0	7.7		1102	702	426	263	156	1595	1008	606	431	264
			3	44.1	10.7		1519	968	588	362	215	2199	1389	836	595	364
DBHS. 110	15	/ACO	1	26.0	7.9	476	1092	696	422	250	148	1614	1020	613	408	250
			2	30.0	8.8		1169	745	452	267	159	1728	1092	657	437	267
			3	44.1	12.5		1612	1027	623	369	219	2382	1505	905	602	368
DBHS. 120	15	/ACO	1	26.0	8.7	525	1269	808	491	303	180	1836	1160	698	496	304
			2	30.0	9.8		1358	865	525	324	192	1966	1242	747	532	325
			3	44.8	14.3		1890	1204	731	451	267	2735	1728	1039	740	453
DBHS. 140	15	/ACO	1	26.0	9.6	566	1504	958	582	359	213	2177	1376	827	589	360
			2	30.0	10.5		1611	1026	623	384	228	2332	1473	886	630	386
			3	45.4	14.4		2261	1440	874	539	320	3272	2067	1243	885	541
DBHS. 160	15	/ACO	1	26.0	11.5	733	1729	1101	669	412	245	2502	1581	951	676	414
			2	30.0	12.8		1846	1176	714	440	261	2671	1688	1015	722	442
			3	46.4	19.6		2631	1676	1018	628	372	3808	2406	1447	1030	630
DBHS. 180	15	/ACO	1	26.0	11.5	733	1850	1179	716	421	250	2743	1733	1042	686	420
			2	30.0	12.8		1975	1258	764	449	266	2929	1850	1113	733	448
			3	46.4	19.6		2816	1794	1089	640	380	4175	2637	1586	1045	639
DBHS. 200	15	/ACO	1	26.0	13.2	768	2218	1413	858	529	314	3210	2028	1220	868	531
			2	30.0	14.7		2337	1489	904	557	331	3382	2137	1285	914	560
			3	47.1	23.5		3372	2148	1304	804	477	4881	3083	1855	1320	808
DBHS. 220	15	/ACO	1	26.0	15.5	863	2462	1568	952	587	348	3563	2251	1354	963	590
			2	30.0	16.8		2565	1634	992	612	363	3712	2345	1410	1003	614
			3	47.8	27.5		3743	2384	1447	893	530	5417	3422	2058	1465	896
DBHS. 240	15	/ACO	1	26.0	16.4	987	2707	1724	1047	646	383	3917	2475	1488	1059	648
			2	30.0	17.7		2805	1787	1085	669	397	4060	2565	1543	1098	672
			3	48.1	29.7		4113	2620	1591	981	582	5953	3761	2262	1610	985
DBHS. 260	15	/ACO	1	26.0	16.4	987	2828	1802	1094	654	388	4158	2627	1580	1069	654
			2	30.0	17.7		2931	1867	1134	678	402	4310	2723	1638	1108	678
			3	48.1	29.7		4298	2738	1662	994	590	6320	3993	2402	1625	994
DBHS. 280	15	/ACO	1	26.0	19.3	1059	3195	2036	1236	762	452	4625	2922	1757	1250	765
			2	30.0	20.4		3267	2081	1263	779	462	4728	2987	1797	1278	782
			3	48.9	34.5		4855	3093	1877	1158	687	7026	4439	2670	1900	1163

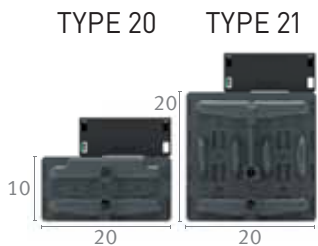
Afgiftes gemeten volgens EN 16430

GESCHIKT VOOR TYPE 15 & TYPE 16:



Voor meer info over DBH Upgrade Set, zie www.jaga.nl

DBH SET 15 + LOW-H2O TYPE 20 / TYPE 21



STANDAARD LEVERING

- DBH-unit(s)
- stuurprint met microcontroller en bediening
- netadapter 230 V/ 24VDC

VERKLARING BIJ DE VERMOGENS

WARMTEVERMOGEN

Door de perfecte combinatie van het DBH-systeem en de superkrachtige Low-H₂O warmtewisselaar heeft de hoogte van de radiator geen invloed meer op het warmtevermogen. Met het DBH-systeem is het maximum vermogen reeds beschikbaar vanaf de kleinste hoogte!

KOELVERMOGEN

Het koelvermogen blijft voor alle types constant tot hoogte 50 cm. Boven hoogte 50 cm vermindert het koelvermogen van type 11, 16 en 21 met ca. 5% per 10 cm extra hoogte.

Correctiefactoren koelvermogen voor type 11, 16 en 21

Hoogte	Correctiefactor
20-30-40-50	1.00
60	0.95
65	0.92
70	0.90
80	0.85
90	0.80
95	0.77
100	0.75

DBH SET 15

WATT MET TYPE 20

WATT MET TYPE 21

LENGTE RADIATOR DBHS.	DBH UNIT		STAND	GELUIDS- DRUKNIVEAU dB(A)	ELEKTRISCH VERBRUIK W	€	VERWARMEN Kamertemperatuur 20°C			KOELEN Kamertemperatuur 27°C		VERWARMEN Kamertemperatuur 20°C			KOELEN Kamertemperatuur 27°C	
	LLL	BB /ACO					55/45	45/35	35/30	16/18	20/22	55/45	45/35	35/30	16/18	20/22
050	15	/ACO	1	---	---	---	---	---	---	---	---	---	---	---	---	---
			2	---	---	---	---	---	---	---	---	---	---	---	---	---
			3	---	---	---	---	---	---	---	---	---	---	---	---	---
060	15	/ACO	1	26.0	4.8	345	771	491	298	166	102	1048	676	416	234	151
			2	30.0	5.5		825	526	319	178	109	1125	725	447	251	162
			3	41.1	7.2		976	622	378	211	129	1488	960	591	332	214
070	15	/ACO	1	26.0	5.1	345	864	550	334	171	105	1149	741	456	240	155
			2	30.0	5.6		926	590	358	183	112	1234	796	490	258	166
			3	41.1	7.2		1108	706	428	219	134	1633	1054	648	341	220
080	15	/ACO	1	26.0	6.0	385	1112	708	430	240	147	1527	985	606	341	220
			2	30.0	6.7		1194	761	462	258	158	1638	1056	650	366	236
			3	42.4	9.0		1441	918	557	311	190	2197	1417	872	490	316
090	15	/ACO	1	26.0	7.0	460	1278	814	494	276	169	1749	1128	694	390	252
			2	30.0	7.7		1374	876	532	297	182	1874	1209	744	418	270
			3	43.3	10.7		1674	1066	647	361	221	2552	1646	1013	570	367
100	15	/ACO	1	26.0	7.0	476	1441	918	557	311	191	1969	1270	782	439	283
			2	30.0	7.7		1553	989	601	335	205	2108	1360	837	471	303
			3	44.1	10.7		1906	1214	737	412	252	2906	1875	1154	649	418
110	15	/ACO	1	26.0	7.9	476	1541	982	596	317	194	2067	1333	821	446	287
			2	30.0	8.8		1660	1058	642	342	209	2213	1428	879	477	308
			3	44.1	12.5		2038	1298	788	419	256	3051	1968	1211	658	424
120	15	/ACO	1	26.0	8.7	525	1762	1123	682	381	233	2426	1565	963	542	349
			2	30.0	9.8		1904	1213	736	411	252	2598	1676	1032	580	374
			3	44.8	14.3		2371	1510	917	512	313	3615	2332	1435	807	520
140	15	/ACO	1	26.0	9.6	566	2076	1323	803	448	274	2877	1856	1143	642	414
			2	30.0	10.5		2249	1432	870	486	297	3082	1988	1224	688	443
			3	45.4	14.4		2836	1807	1097	612	375	4324	2789	1717	965	622
160	15	/ACO	1	26.0	11.5	733	2384	1519	922	515	315	3307	2133	1313	738	476
			2	30.0	12.8		2588	1649	1001	559	342	3530	2277	1402	788	508
			3	46.4	19.6		3301	2103	1276	713	436	5033	3246	1998	1123	724
180	15	/ACO	1	26.0	11.5	733	2574	1640	995	526	322	3497	2256	1388	750	483
			2	30.0	12.8		2794	1780	1081	571	349	3733	2408	1482	801	516
			3	46.4	19.6		3564	2270	1378	728	446	5322	3433	2113	1142	736
200	15	/ACO	1	26.0	13.2	768	2984	1901	1154	644	394	4242	2736	1684	947	610
			2	30.0	14.7		3253	2072	1258	702	430	4469	2883	1775	998	643
			3	47.1	23.5		4230	2695	1636	914	559	6450	4161	2561	1440	928
220	15	/ACO	1	26.0	15.5	863	3260	2077	1261	704	431	4709	3038	1870	1051	677
			2	30.0	16.8		3562	2269	1377	769	471	4905	3164	1948	1095	706
			3	47.8	27.5		4695	2991	1816	1014	621	7159	4618	2843	1598	1030
240	15	/ACO	1	26.0	16.4	987	3534	2251	1367	763	467	5177	3339	2056	1155	745
			2	30.0	17.7		3872	2466	1497	836	512	5365	3461	2130	1197	772
			3	48.1	29.7		5160	3287	1996	1114	682	7868	5075	3124	1756	1132
260	15	/ACO	1	26.0	16.4	987	3688	2349	1426	768	470	5367	3462	2131	1168	752
			2	30.0	17.7		4067	2591	1573	848	519	5562	3588	2209	1210	780
			3	48.1	29.7		5423	3455	2097	1130	692	8157	5262	3239	1774	1144
280	15	/ACO	1	26.0	19.3	1059	4141	2638	1602	894	547	6112	3943	2427	1364	879
			2	30.0	20.4		4572	2913	1768	987	604	6249	4031	2481	1395	899
			3	48.9	34.5		6090	3879	2355	1315	805	9285	5990	3687	2072	1336

Afgiftes gemeten volgens EN 16430

GESCHIKT VOOR TYPE 20 & TYPE 21:



Voor meer info over DBH Upgrade Set, zie www.jaga.nl

jaga

CLIMATE DESIGNERS

Konvektco Nederland bv
De Meerheuvel 6
5221 EA Den Bosch

Tel.: +31 73 631 23 60
Fax: +31 73 631 23 71
www.jaga.nl
info@jaga.nl

Jaga N.V.
Verbindingstaan 16
B-3590 Diepenbeek

Tel.: +32 (0)11 29 41 11
Fax: +32 (0)11 32 35 78
info@jaga.com

Aangezien productontwikkeling een continu proces is, zijn alle vermelde gegevens onder voorbehoud van wijzigingen. Prijzen excl. BTW. Prijzen geldig vanaf 1 januari 2024. Vervangt alle bestaande prijslijsten.